

# Aménagement de l'espace d'un restaurant

sur la commune de Chauray (79)

Menuiseries  
M2P

Tél. : 05 49 08 10 90

menuiseries2p@m2p.panem.fr

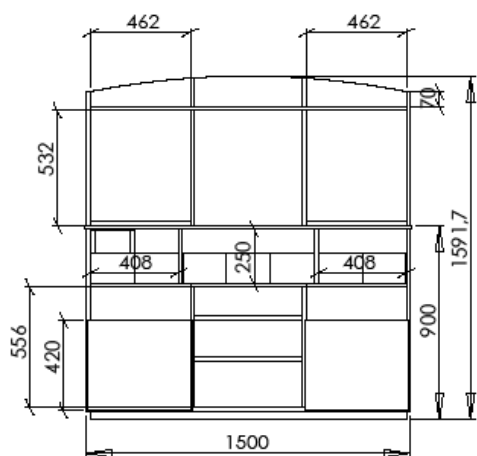
Bar



Clastras



- Pose d'une feuille de zing collée sur le dessus du bar existant avec des joints linéaires.
- Raccord sur les chants de rive par l'apport d'un plat inox brossé de 5 mm d'épaisseur, cintré suivant la forme du dessus.
- Habillage du devant en lambris, pose verticale, finition blanc aspect brut.



- Ponçage des claustras en érable pour enlever la précédente finition.
- Application sur les boiseries d'une finition blanche avec des produits type M1 difficilement inflammables.

Meubles desserte



- Fabrication de meubles desserte identiques à l'existant en panneaux d'aggloméré replaqué stratifié Etain. Fond des tiroirs à couverts en inox alimentaire.

PROFESSIONNELS

# Agencement d'un restaurant

sur la commune de Saintes (17)

Menuiseries  
M2P

Tél. : 05 49 08 10 90

menuiseries2p@m2p.panem.fr



■ Hall d'accueil existant



■ Fabrication d'un ensemble meuble à cloisonnements verticaux, plafond et tablettes intermédiaires horizontales en 60 mm d'épaisseur, replaqué stratifié.

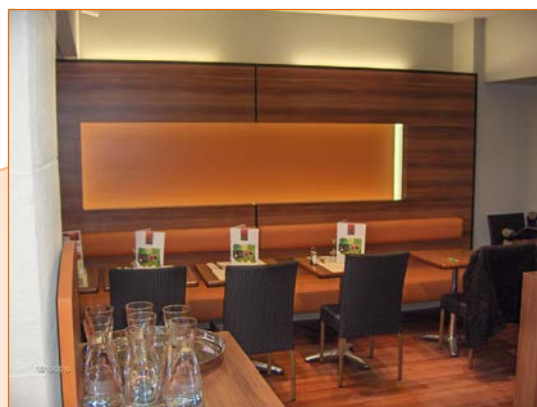
Etagères en verre de 8 mm sur taquets ventouse réglables, réservation pour spots (non fournis) en partie haute.

Habillage des poteaux béton en mélaminé et stratifié, décaissé de 0.90 x 0.50 fond noir (ardoise) pour menu. Etagères en mélaminé sur crémaillères à l'arrière des poteaux.

■ Fabrication d'un ensemble caisson à encastrer dans cloison de 0.22, altuglas diffusant M1 de 220 mm de large au pourtour, intérieur démontable sous vis inox.

Fond arrière calpiné stratifié ton POLYREY Safran S011.

Encadrement extérieur débordant suivant plan pour intégration de lumière indirecte. Finition stratifiée Wengué.



■ Fabrication de meuble desserte en mélaminé et stratifié EGGER Merano naturel H3128 ST15 et POLYREY Safran S011 comprenant rangement couverts sur étagères ouvertes, rangements sets de table, serviettes.

# Agencement d'une crêperie

sur la commune de Saintes (17)

Menuiseries  
M2P

Tél. : 05 49 08 10 90

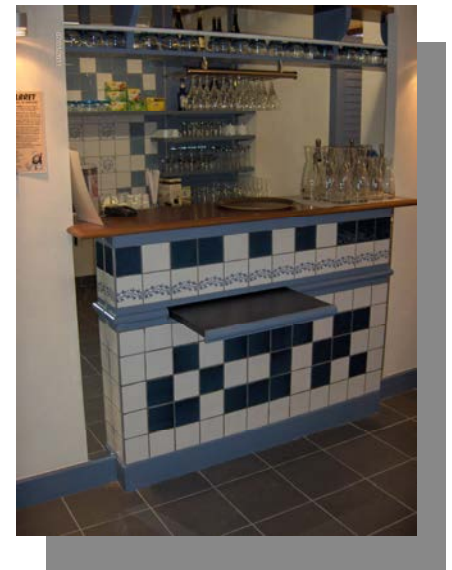
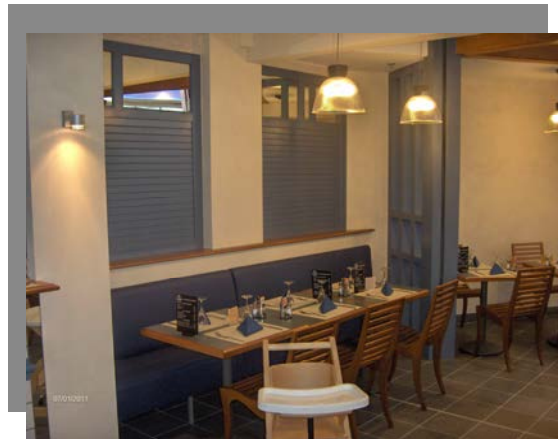
menuiseries2p@m2p.panem.fr

■ Aménagement ensemble devant crêpière comprenant plan à 1.15 avec retombée et paillasse coté cuisine à carreler. Une tablette chêne à 0.85 et panneau d'habillage en CP à peindre formant jambage avec habillage colombage. En partie haute une tablette chêne sur consoles moulurées. Finition laquée et vernie.



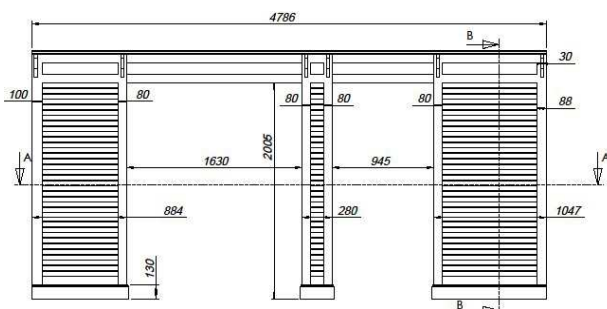
■ Habillage façon colombage : Fourniture et pose de plaquettes bois laquées sur les bandeaux façade crêperie.

■ Habillage emplacement banquettes constitué d'un panneau de soubassement plein à peindre en aggloméré, tablette, cimaise moulurée et plinthes laquées bleues. Pour récupérer l'épaisseur du poteau placo, 2 panneaux à lames empilées et miroir 6 mm JPP en haut. Finition laquée bleue.



■ Ensemble bar réalisé en panneaux mélaminé hydrofuge stratifié noir, façade à carreler, tirette pour PMR, moulures et plinthes laquées Ral 5014, aménagement arrière avec tiroir caisse stratifié et logement lave verres, machine à glaçons. Dessus et tablette en chêne verni, verrier fil inox 24 verres.

■ Habillage mural comprenant à droite et à gauche panneaux à lames empilées fixées sur mur. En partie supérieure miroir JPP posé en applique sur cadre bois, finition à peindre.



PROFESSIONNELS

# Agencement d'un restaurant

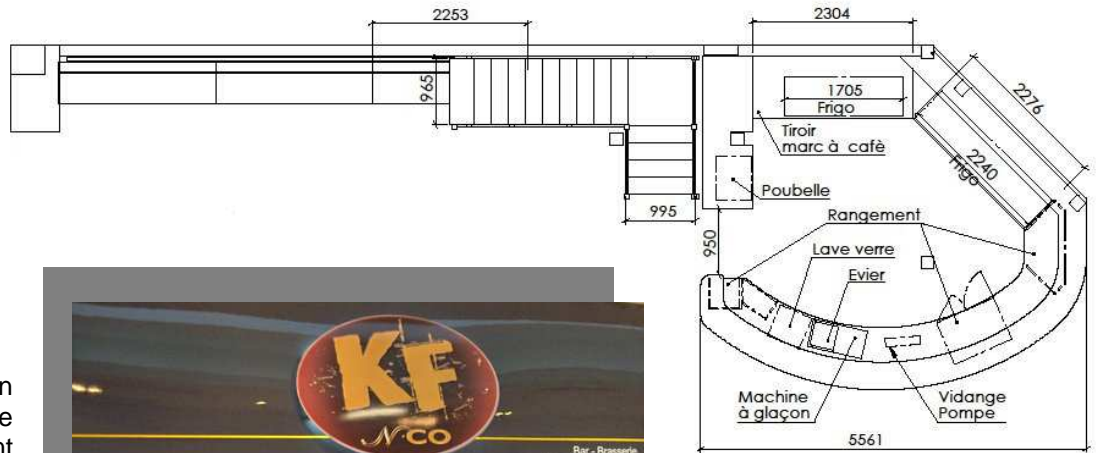
sur la commune de Chauray (79)

Menuiseries  
M2P

Tél. : 05 49 08 10 90

menuiseries2p@m2p.panem.fr

## Comptoir - bar

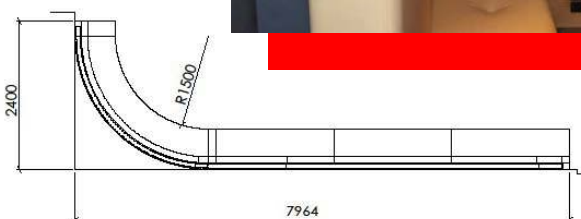


- Fabrication d'élément bas en aggloméré hydrofuge de 19mm plaqué stratifié. Élément posé sur pieds réglables de 100mm avec plinthes clipsées côté service.
- Façade stratifiée en partie supérieure composée d'un caisson en saillie formant une vague pour intégration d'un néon haute tension.

## Banquette



- Fabrication et pose de banquette (deux modules de 8ml et 6.5ml), structure en aggloméré, formant assise de 450mm de profondeur et de 300mm de hauteur, en forme cintrée sur la longueur. Epaisseur du dossier : 100mm, hauteur : 1400mm à 1850mm en forme cintrée sur la hauteur et la longueur.
- Habillage de l'ensemble avec mousse bultex 50mm d'épaisseur recouverte de skaï classé M1 de coloris beige. Mise en place de boutons façon tapissier sur le dossier.
- Banquette posée sur des pieds métalliques finition gris métal d'une hauteur de 150mm en partie avant.



- Pose d'un caisson en aggloméré entre la cloison et la banquette, pour la mise en place d'un néon.